

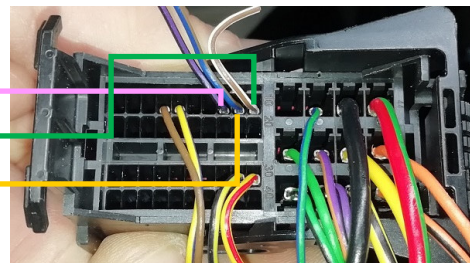
	<b>DUCATO</b> 	<b>2022 &gt;</b> <b>PROTOCOLLO RESISTIVO</b>  <b>2022 &gt;</b> <b>RESISTIVE PROTOCOL</b>
			

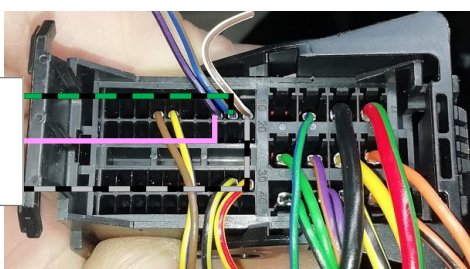
**POSIZIONE CONNETTORE: VANO RADIO - CONNECTOR LOCATION: RADIO SLOT**

NEL CASO DI COLORI DIFFERENTI,  
SEGUIRE LE POSIZIONI.  
IN CASE OF DIFFERENT COLOURS,  
PLEASE FOLLOW POSITIONS.

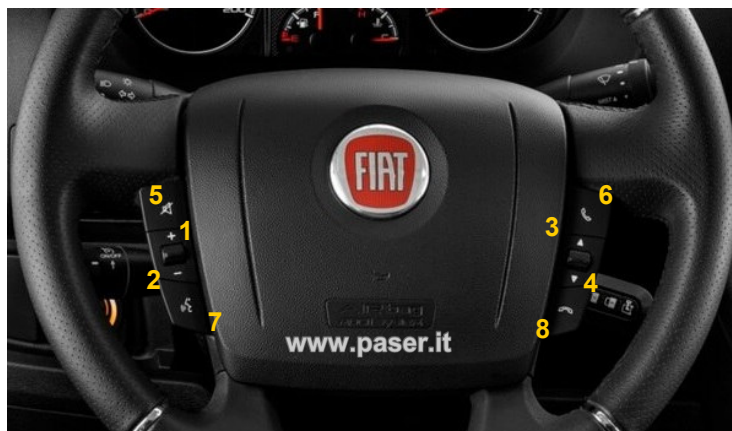
CONNESSIONI DI  
UNICOM  
UNICOM  
CONNECTIONS



CONNESSIONI DI  
UNICO DUAL  
UNICO DUAL  
CONNECTIONS



CONNESSIONI DI  
LOGICAN  
LOGICAN  
CONNECTIONS

**COMANDI A VOLANTE - STEERING WHEEL CONTROLS****FUNZIONI - FUNCTIONS**

<b>1</b>	<b>VOL+</b>
<b>2</b>	<b>VOL —</b>
<b>3</b>	<b>SEEK + / traccia avanti / track up</b>
<b>4</b>	<b>SEEK — / traccia indietro / track down</b>
<b>5</b>	<b>MUTE</b>
<b>6</b>	<b>RISPONDI - ANSWER</b>
<b>7</b>	<b>VOICE</b>
<b>8</b>	<b>RIFIUTA - CLOSE CALL</b>

**PRODOTTI SUGGERITI - SUGGESTED PRODUCTS**

LOGICAN - UNICOM - UNICO DUAL

Le informazioni riportate in questo manuale sono puramente a scopo informativo pertanto possono subire modifiche senza preavviso. Al momento della pubblicazione le informazioni risultano corrette ed attendibili. Tuttavia Paser non può essere ritenuta responsabile per eventuali conseguenze derivanti da errori od omissioni del presente manuale. Paser si riserva il diritto di migliorare/modificare il prodotto o il manuale senza l'obbligo di notifica agli utenti. Information in this guide are purely for information purposes, therefore, are subject to change without notice. At the time of publication the information is correct and reliable. However Paser can not be held responsible for any consequences resulting from errors or omissions in this manual. Paser reserves the right to improve / change the product or manual without obligation to notify users.