



## UNICO DUAL 1C ALPINE MANUALE INSTALLAZIONE



### **LEGGERE IL MANUALE CON ATTENZIONE PRIMA DI CONTATTARE L'ASSISTENZA TECNICA**

**UNICO DUAL 1C** è un adattatore per il collegamento dei comandi al volante OEM.

La sua compatibilità è per i veicoli con **CAN BUS 1 filo (GM LAN)**.

L'unità recupera i comandi a volante, le uscite servizi: sottochiave, luci, retromarcia, freno a mano e segnale velocità (la presenza delle uscite varia da veicolo a veicolo), ed i suoni d'allarme del sistema originale (tramite cicalino attivo).

**Il display non è recuperato.** La selezione del protocollo canbus è in AUTO SELEZIONE.

La compatibilità RADIO è per **ALPINE** dotate di ingresso JACK per il controllo remoto.

**Per la corretta installazione eseguire i passaggi di seguito descritti:**

### **PASSAGGIO NUMERO 1: FUNZIONALITÀ DIP SWITCH**

Il modulo dispone di 4 DIP SWITCHES.

Non sono da utilizzare salvo fatto nel caso in cui si debba fare l'aggiornamento del modulo.

Seguire la tabella sotto.



**IMPOSTARE I DIP SWITCHES CON IL MODULO UNICO DUAL NON ALIMENTATO**



PROTOCOLLO CANBUS 1C	TUTTI OFF	
AGGIORNAMENTO DEL MODULO	DIP 4 ON	



**UTILIZZARE IL DIP SWITCHES 4 PER L'AGGIORNAMENTO,  
TERMINATA L'OPERAZIONE, RIPORTARLO SU OFF**



### **CONDIZIONI DI GARANZIA**

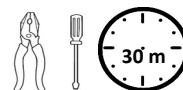
**IL PRODOTTO E' GARANTITO 2 ANNI PER QUALSIASI DIFETTO DI FABBRICAZIONE. COME VALIDITA' DELLA GARANZIA FA FEDE IL DOCUMENTO DI ACQUISTO.**

Le informazioni riportate in questo manuale sono puramente a scopo informativo pertanto possono subire modifiche senza preavviso. Al momento della pubblicazione le informazioni risultano corrette ed attendibili. Tuttavia Paser non può essere ritenuta responsabile per eventuali conseguenze derivanti da errori od omissioni del presente manuale. Paser si riserva il diritto di migliorare/modificare il prodotto o il manuale senza l'obbligo di notifica agli utenti.



# UNICO DUAL 1C ALPINE

## MANUALE INSTALLAZIONE



## PASSAGGIO NUMERO 2: CONNESSIONI



**ATTENZIONE! LE CONNESSIONI OBBLIGATORIE SONO:**

**ROSSO A +12 VOLT / NERO A GND / VERDE A CAN 1C DEL VEICOLO**

**I CAVI PRESENTI NEL CABLAGGIO MA NON MENZIONATI NON SONO DA ADOPERARE**



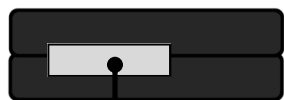
**BLU / GIALLOUSCITA + 12 VOLT SOTTOCHIAVE  
COLLEGARLA AD INGRESSO SOTTOCHIAVE RADIO**



**ROSSO / GRIGIO USCITA SEGNALE VELOCITA'**  
**COLLEGARLA ALL'INGRESSO SPEEDPULSE RADIO**



**MODULO  
UNICO DUAL PLUS 1C**



**GIALLO BIANCO / USCITA GND FRENO A MANO  
COLLEGARLA AD INGRESSO FRENO A MANO RADIO**



**QR CODE  
SCHEDE  
CONNESSIONI**



**VERDE**  
**CAN 1C**

**GND**

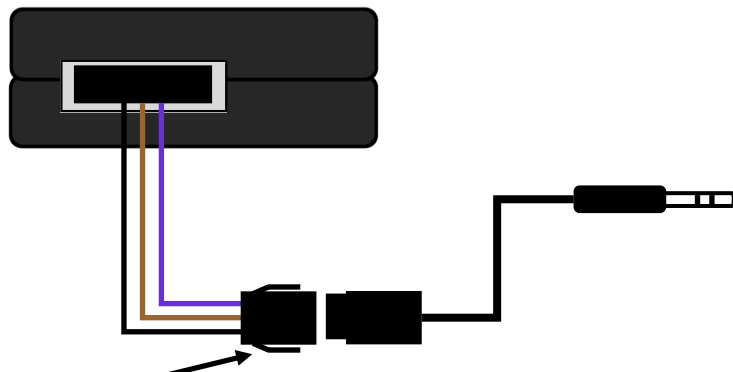
**ROSSO + 12 VDC**

**NERO GND**

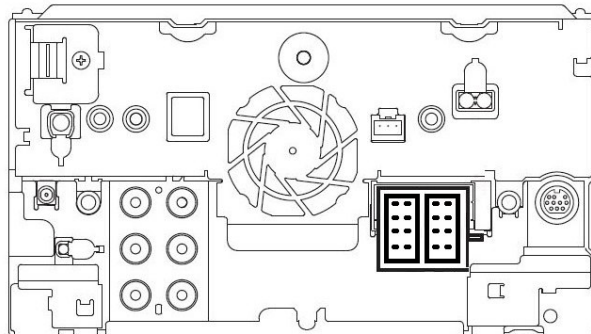
**ARANCIO USCITA 12 VOLT LUCI.  
COLLEGARLA AD INGRESSO LUCI RADIO**

**BLU / USCITA 12 VOLT RETROMARCIA.  
COLLEGARLA AD INGRESSO RETROMARCIA RADIO**

### PASSAGGIO NUMERO 3: CONNESSIONE ADATTATORE RADIO



**INSERIRE L'ADATTATORE RADIO CBL007UNAL22  
AL CONNETTORE NERO A 4 VIE DEL CABLAGGIO.**



**CONSULTARE IL MANUALE DI INSTALLAZIONE DELLA RADIO  
PER IDENTIFICARE DOVE COLLEGARE L'ADATTATORE.**

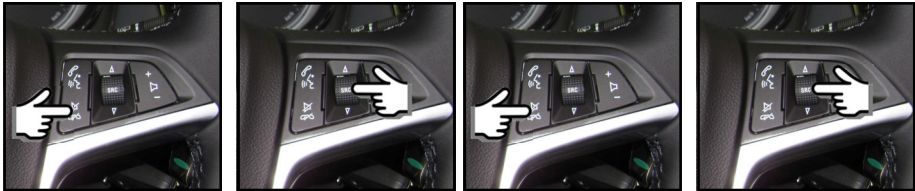


UNICO DUAL 1C ALPINE  
MANUALE INSTALLAZIONE



GESTIONE DEL CONTROLLO CONFIGURAZIONE VEICOLO

**UNICO DUAL 1C** permette di impostare le configurazioni veicolo normalmente gestite la radio OEM.  
La procedura è semplicissima.  
Le configurazioni disponibili sono 6 come descritte dalla tabella sotto.  
Ogni funzione è rappresentata da un numero di BEEP del cicalino.  
Ogni sotto menu è rappresentato da un secondo numero di BEEP.  
Per accedere al menu di impostazione è necessario eseguire la seguente sequenza tasti volante:  
**MUTE / SOURCE / MUTE / SOURCE**



L'ingresso al MENU è confermato da una serie di BEEP del cicalino.  
**Ora il cicalino emetterà un BEEP seguito da un altro BEEP.**  
Questo significa che possiamo impostare la prima funzione disponibile cioè VELOCITA' VENTOLA AUTOMATICA.  
Con i tasti **SEEK** si navigano le FUNZIONI (agire sulla ROTELLA).  
Con i tasti **VOLUME** si navigano le IMPOSTAZIONI.  
Per confermare un'impostazione premere **SOURCE**.  
La conferma dell'impostazione sarà evidenziata da una serie di BEEP del cicalino

			
FUNZIONI	BEEP PRIMARIO	IMPOSTAZIONI	BEEP SECONDARIO
VELOCITA' VENTOLA AUTOMATICA	1	BASSO	1
		MEDIO	2
		ALTO	3
MODALITA' CLIMATIZZAZIONE	2	OFF	1
		ON	2
		ULTIMA IMPOSTAZIONE	3
ATTIVAZIONE LUNOTTO TERMICO	3	OFF	1
		ON	2
ATTIVAZIONE TERGILUNOTTO ANTERIORE CON RETROMARCIA	4	OFF	1
		ON	2
ILLUMINAZIONE ESTERNA	5	OFF	1
		ON	2
DURATA ILLUMINAZIONE ESTERNA	6	OFF	1
		30 SEC.	2
		1 MIN	3
		2 MIN	4

PER USCIRE DALLA PROGRAMMAZIONE SFILARE LA CHIAVE

	<b>UNICO DUAL 1C ALPINE</b> <b>MANUALE INSTALLAZIONE</b>	 
---	---	---

### INFORMAZIONI



#### RESET DEL MODULO



**IL RESET NON CANCELLA LE OPZIONI PRECEDENTAMENTE VARIATE!!!**

**RESETTARE SOLO SE NECESSARIO USANDO IL PERNO DI PLASTICA (FORNITO) COME SOTTO DESCRITTO.**



TENERE PREMUTO PER 10 SECONDI IL TASTO RESET,  
IL LED SI SPEGNE.  
RIMUOVERE IL CHIODINO DI PLASTICA.  
IL RESET E' FATTO.



### RISOLUZIONE AI PROBLEMI



L'UNITA' NON ESEGUE ALCUNA FUNZIONE ED IL LED E' SPENTO.

VERIFICARE CONNESSIONE ALIMENTAZIONI.

L'UNITA' E' CORRETTAMENTE ALIMENTATA, MA NON ESEGUE ALCUNA FUNZIONE ED IL LED LAMPEGGIA ROSSO VELOCEMENTE.

VERIFICARE CONNESSIONE CANBUS.

L'UNITA' E' CORRETTAMENTE ALIMENTATA, IL CANBUS E' CONNESSO CORRETTAMENTE, MA NON ESEGUE ALCUNA FUNZIONE ED IL LED LAMPEGGIA ROSSO VELOCEMENTE.

NON VA A BUON FINE LA SINCRONIZZAZIONE CANBUS, CONTATTARE IL SUPPORTO TECNICO.

L'UNITA' E' CORRETTAMENTE COLLEGATA, CON LED ACCESO VERDE, NON CONTROLLA LA RADIO.

1. VERIFICARE CHE L'ADATTATORE RADIO SIA COLLEGATO ALLA RADIO.

### CARATTERISTICHE TECNICHE

ALIMENTAZIONE	10/16 VDC
ASSORBIMENTO A RIPOSO	0,001 A
ASSORBIMENTO DURANTE IL FUNZIONAMENTO	0,040 A
MASSIMA CORRENTE SU USCITA SOTTOCHIAVE	2,000 A
MASSIMA CORRENTE SU USCITA LUCI / RETROMARCIA / FRENO A MANO / ODOMETRO	0,040 A

### CONDIZIONI DI GARANZIA

IL PRODOTTO E' GARANTITO 2 ANNI PER QUALSIASI DIFETTO DI FABBRICAZIONE. COME VALIDITA' DELLA GARANZIA FA FEDE IL DOCUMENTO DI ACQUISTO.

**LEGGERE IL MANUALE CON ATTENZIONE PRIMA DI CONTATTARE L'ASSISTENZA TECNICA**  
**CONTATTARE L'ASSISTENZA SOLO SE IL VEICOLO E' PRESENTE E CON**  
**IL MODULO A PORTATA DI MANO**

**Assistenza Tecnica : + 39 0141 - 947676**

Le informazioni riportate in questo manuale sono puramente a scopo informativo pertanto possono subire modifiche senza preavviso. Al momento della pubblicazione le informazioni risultano corrette ed attendibili. Tuttavia Paser non può essere ritenuta responsabile per eventuali conseguenze derivanti da errori od omissioni del presente manuale. Paser si riserva il diritto di migliorare/modificare il prodotto o il manuale senza l'obbligo di notifica agli utenti.