



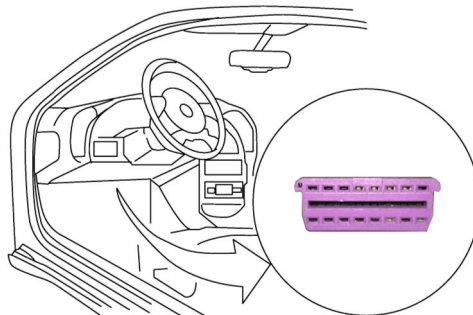
PROCEDURA DI ATTIVAZIONE SENSORI DI PARCHEGGIO



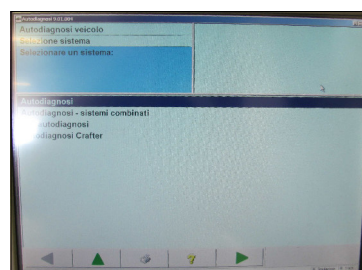
VOLKSWAGEN 1

Per una corretta funzionalità è necessario abilitare la funzione sulla centralina del veicolo usando il tool di diagnosi VAS di Volkswagen.
Seguire i passi sotto descritti:

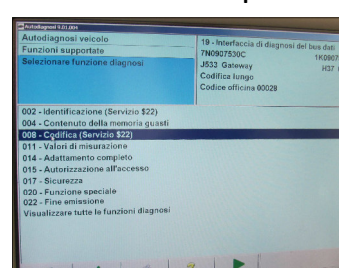
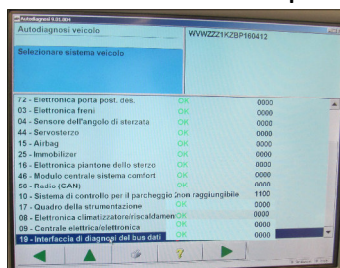
1 Collegare il computer di diagnosi VAS all'OBD del veicolo.



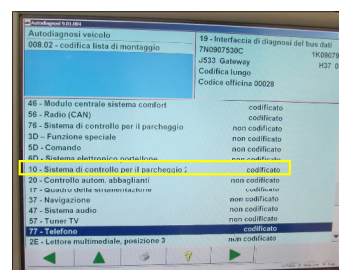
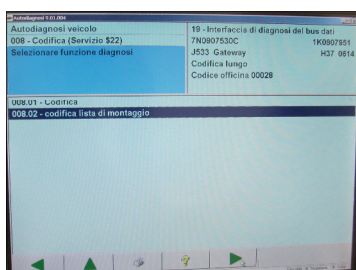
2 Selezionare la voce AUTODIAGNOSI



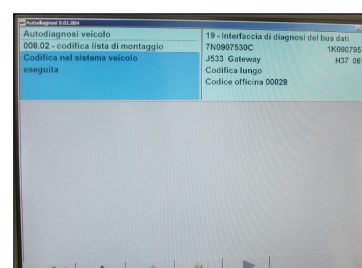
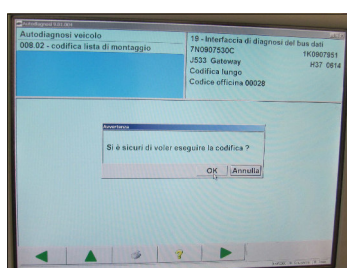
3 Selezionare l'indirizzo 19 poi nella pagina seguente selezionare il profilo 008.



4 Nel profilo 008 selezionare codifica lista montaggio quindi indirizzo 10 sistema di controllo sensori di parcheggio.



5 Confermare la codifica, il sistema darà l'ok di avvenuta codifica.





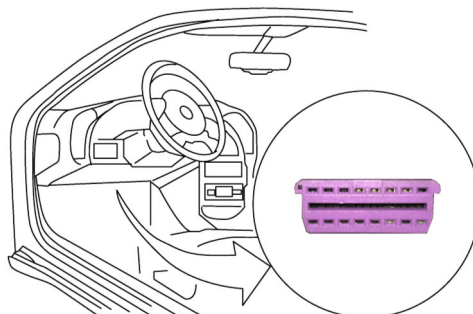
PROCEDURA DI ATTIVAZIONE SENSORI DI PARCHEGGIO



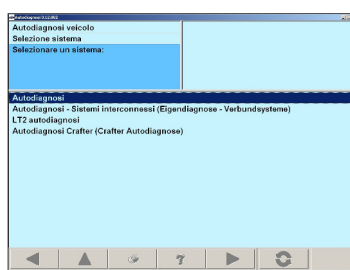
VOLKSWAGEN 2 (G7 PLATFORM)

Per una corretta funzionalità è necessario abilitare la funzione sulla centralina del veicolo usando il tool di diagnosi VAS di Volkswagen.
Seguire i passi sotto descritti:

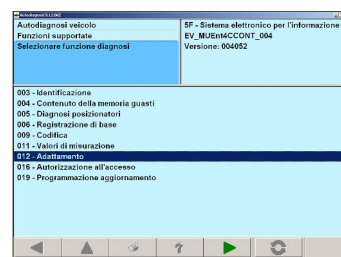
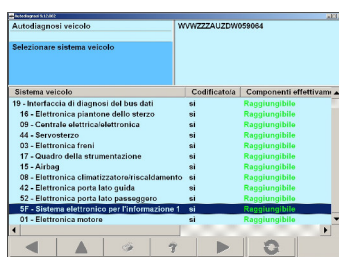
1 Collegare il computer di diagnosi VAS all'OBD del veicolo.



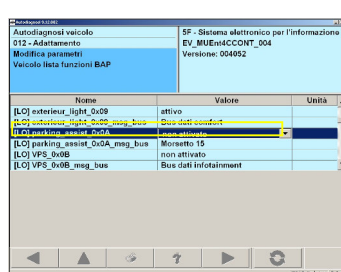
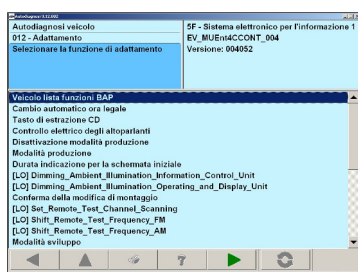
2 Selezionare la voce Autodiagnosi.



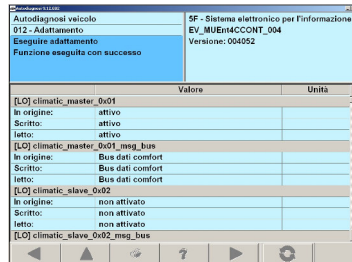
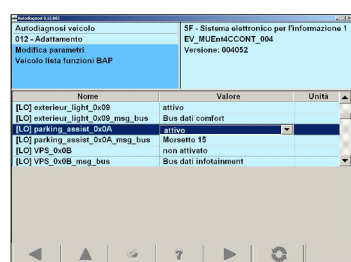
3 Selezionare indirizzo 19 quindi la voce 5F e di conseguenza la posizione 012 Adattamento.



4 Selezionare la codifica Veicolo lista funzioni BAP e quindi park assist.



5 Confermare la codifica, il sistema darà l'ok di avvenuta codifica. L'attivazione è eseguita.





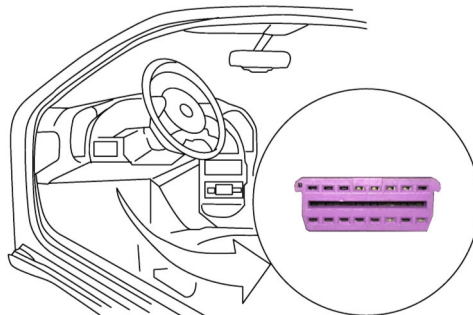
PROCEDURA DI ATTIVAZIONE SENSORI DI PARCHEGGIO



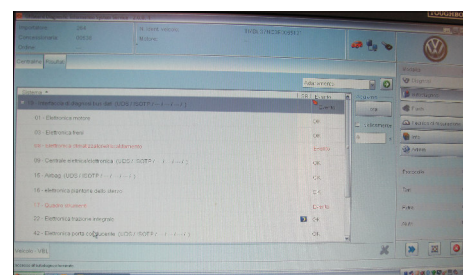
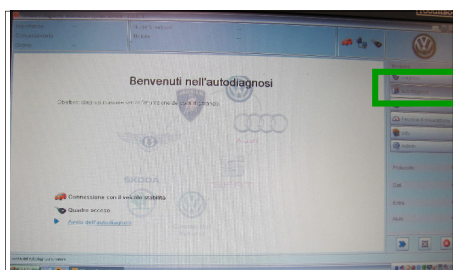
VOLKSWAGEN 3 (SKODA OCTAVIA 2013> PLATFORM)

Per una corretta funzionalità è necessario abilitare la funzione sulla centralina del veicolo usando il tool di diagnosi VAS di Volkswagen. Seguire i passi sotto descritti:

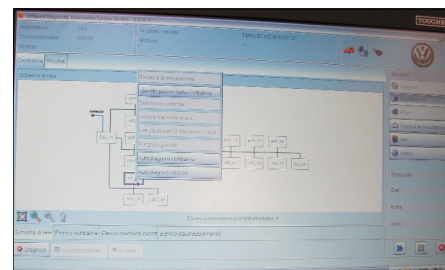
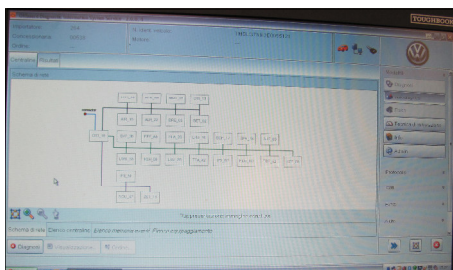
- 1** Collegare il computer di diagnosi VAS all'OBD del veicolo.



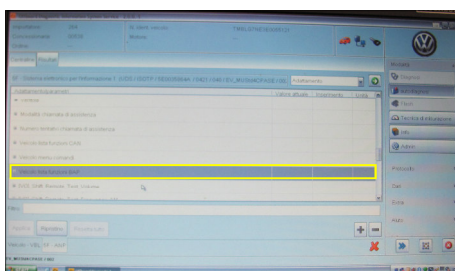
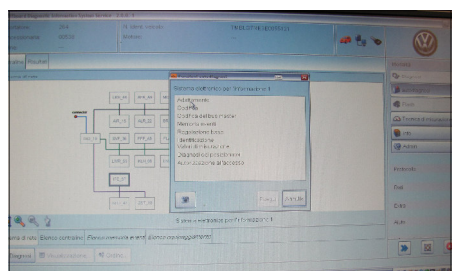
- 2** Selezionare la voce **Adattamento**.



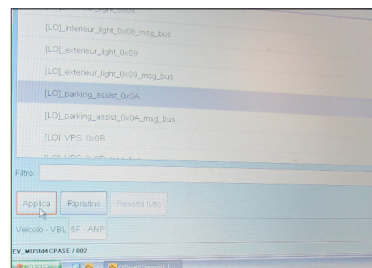
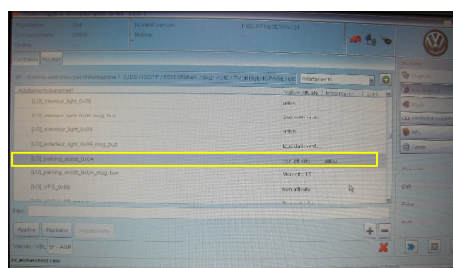
- 3** Selezionare indirizzo IFE_5F quindi alla schermata successiva il profilo autodiagnosi centralina.



- 4** Nel profilo autodiagnosi centralina selezionare la voce adattamento e successivamente la voce veicolo lista funzioni BAP.



- 5** Selezionare ora la voce parking assist e per finire selezionare Applica. L'attivazione è eseguita.





PROCEDURA DI ATTIVAZIONE SENSORI DI PARCHEGGIO

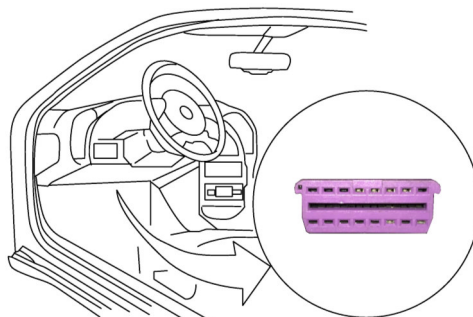


VOLKSWAGEN 4 (Skoda Octavia 2013 / Seat Leon 2013 / VW Golf 7 / Audi A3 2014 / VW Polo 2014 / Seat Toledo 2015)

Per una corretta funzionalità è necessario abilitare la funzione sulla centralina del veicolo usando ODIS.
Seguire i passi sotto descritti:

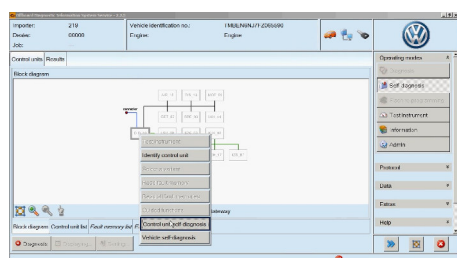
1

Collegare il computer di diagnosi ODIS all'OBD del veicolo.

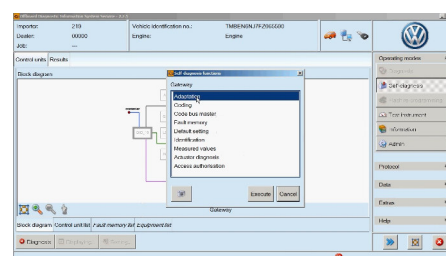


1) Cliccare su centrale **DID_19**

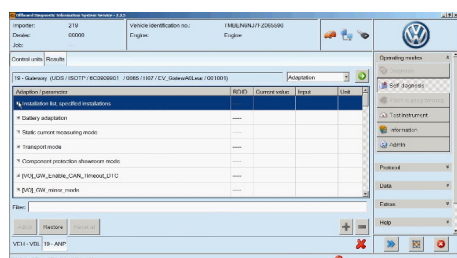
2) Selezionare **Unità di controllo auto-diagnosi**



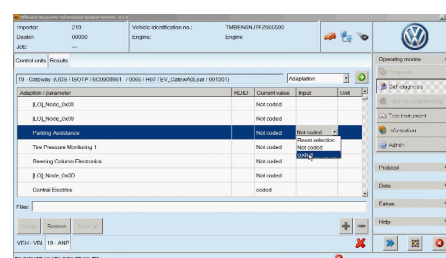
3) Cliccare su **Adattamento**



4) Espandere il menu **Lista installazione, installazioni specifiche**

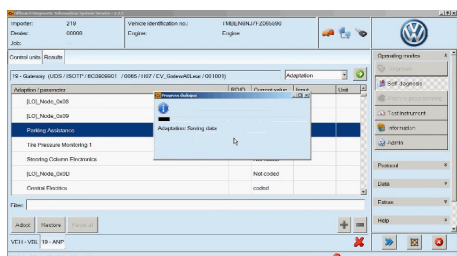


5) Impostare **Sistema di controllo per il parcheggio su ATTIVO**

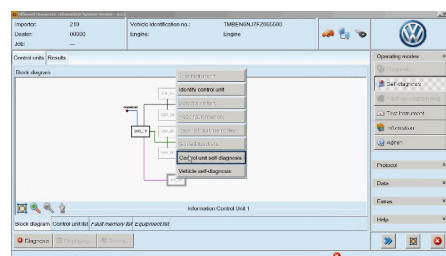


6) Salvare la configurazione

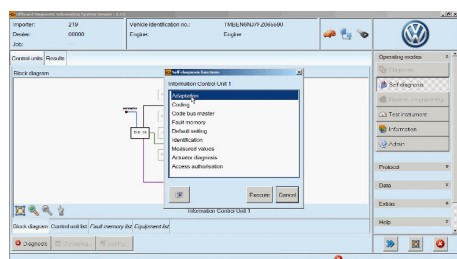
7) Tornare alla schermata **Unità di controllo** e selezionare la centrale **IFE_5F**



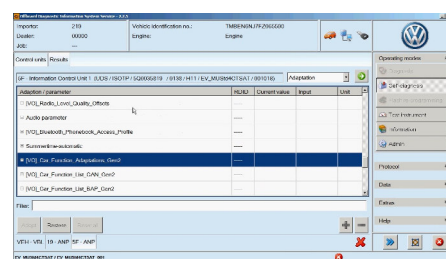
8) Selezionare **Unità di controllo auto-diagnosi**



9) Cliccare su **Adattamento**



10) Espandere il menu **[VO]_Car_Functions_Adaptations_Gen2**




VOLKSWAGEN 4 (Skoda Octavia 2013 / Seat Leon 2013 / VW Golf 7 / Audi A3 2014 / VW Polo 2014 / Seat Toledo 2015)

11) Abilitare le seguenti voci:

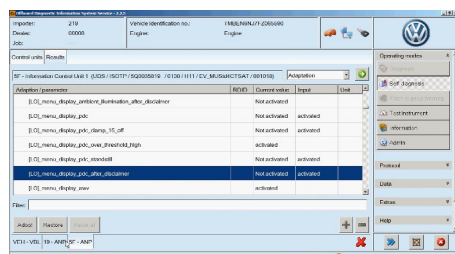
[LO]_menu_display_pdc

[LO]_menu_display_pdc_clamp_15_off

[LO]_menu_display_pdc_over_threshold_high

[LO]_menu_display_pdc_standstill

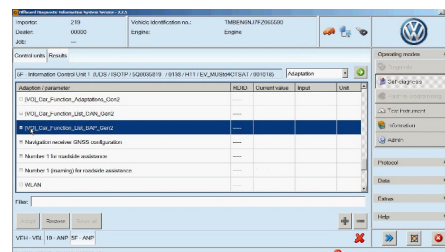
[LO]_menu_display_pdc_after_disclaimer



12) Salvare la configurazione

13) Chiudere il menu [VO]_Car_Functions_Adaptations_Gen2

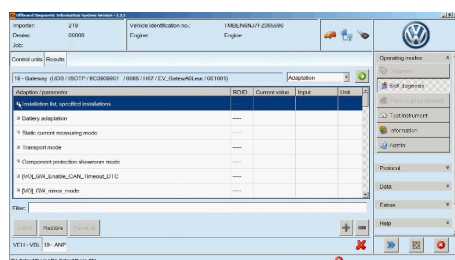
14) Espandere il menu [VO]_Car_Functions_List_BAP_Gen2



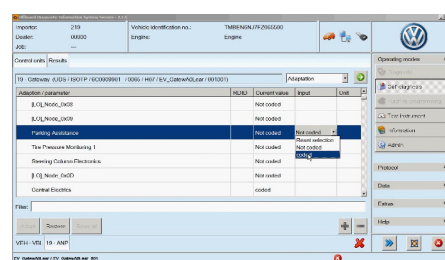
15) Impostare le seguenti voci come descritto:

[LO]parking_assist_0x0A -> Impostare su Attivo

[LO]parking_assist_0x0A_msg_bus -> Impostare su Connettore 15



16) Salvare la configurazione



Per una corretta funzionalità su AUDI A3, è necessario eseguire una ulteriore abilitazione sulla centralina del veicolo usando ODIS.

Eseguire i seguenti passaggi:

- Accedere alla sezione centraline dove verranno visualizzate a blocchi tutte le centraline della vettura;
- Selezionare l'indirizzo 76, verrà aperto un menù a tendina;
- Dal menù a tendina selezionare la voce AUTODIAGNOSI CENTRALINA;
- Nella successiva schermata, selezionare AUTORIZZAZIONE ALL'ACCESSO e cliccare su "esegui";
- Nella successiva schermata, selezionare il metodo di login "(VO)_Login" e immettere il codice di login 71679 e successivamente cliccare su esegui ;
- Una volta eseguita la procedura, ODIS tornerà alla schermata del menù a tendina dell'indirizzo 76;
- Selezionare nuovamente la voce AUTODIAGNOSI CENTRALINA;
- Nella successiva schermata, selezionare la voce CODIFICA e cliccare su "esegui";
- Dal menù a tendina impostare la voce "Con OPS (BAP 4.0)";
- Verrà richiesto di eseguire la codifica, cliccare su "Sì";
- Al termine della codifica ODIS tornerà nella schermata a blocchi delle centraline.
- L'abilitazione è stata eseguita.



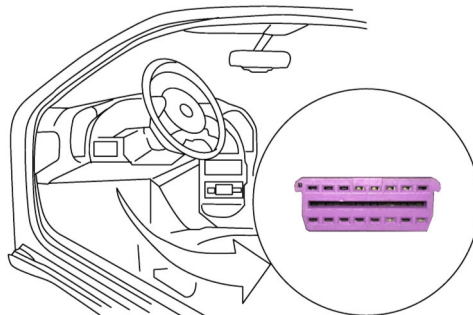
PROCEDURA DI ATTIVAZIONE SENSORI DI PARCHEGGIO



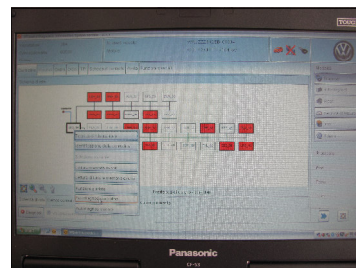
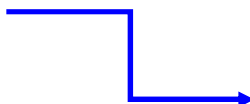
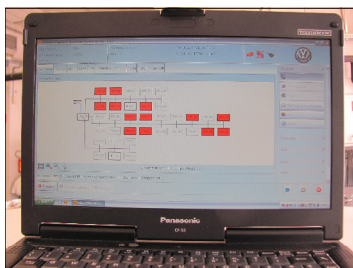
AUDI A1

Per una corretta funzionalità è necessario abilitare la funzione sulla centralina del veicolo usando ODIS.
Seguire i passi sotto descritti:

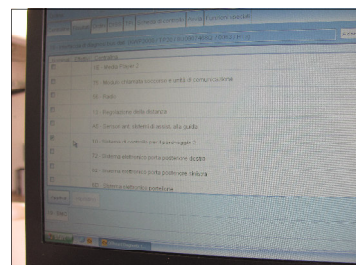
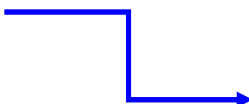
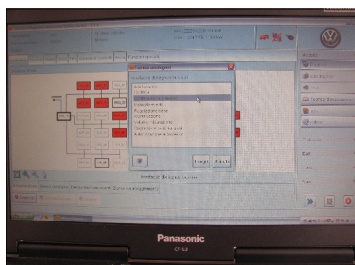
- 1** Collegare il computer di diagnosi ODIS all'OBD del veicolo.



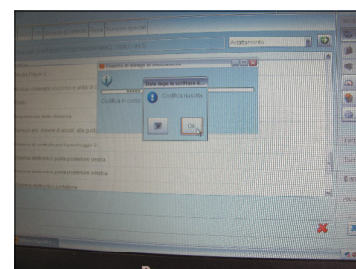
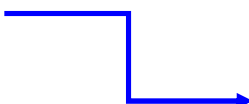
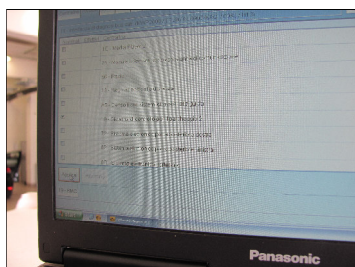
- 2** Selezionare la centrale **DID_19** e successivamente **Autodiagnosi centralina**.



- 3** Selezionare **Codifica del bus master** e successivamente attivare la voce **10 - Sistema di controllo del parcheggio 2**.



- 4** Cliccare su **Applica** e completare la codifica.



1. Accedere alla sezione centraline dove verranno visualizzate a blocchi tutte le centraline della vettura;
2. Selezionare l'indirizzo **PLA_10**, verrà aperto un menù a tendina;
3. Dal menù a tendina selezionare la voce **AUTODIAGNOSI CENTRALINA**;
4. Nella successiva schermata, selezionare **AUTORIZZAZIONE ALL'ACCESSO** e cliccare su "esegui";
5. Nella successiva schermata, selezionare il metodo di login "**(VO)_Login**" e immettere il codice di login **71679** e successivamente cliccare su esegui;
6. Una volta eseguita la procedura, ODIS tornerà alla schermata del menù a tendina dell'indirizzo **PLA_10**;
7. Selezionare nuovamente la voce **AUTODIAGNOSI CENTRALINA**;
8. Nella successiva schermata, selezionare la voce **CODIFICA** e cliccare su "esegui";
9. Dal menù a tendina impostare la voce "**Con OPS (BAP 4.0)**";
10. Verrà richiesto di eseguire la codifica, cliccare su "**Sì**";
11. Al termine della codifica ODIS tornerà nella schermata a blocchi delle centraline.
12. L'abilitazione è stata eseguita.



PROCEDURA DI ATTIVAZIONE SENSORI DI PARCHEGGIO

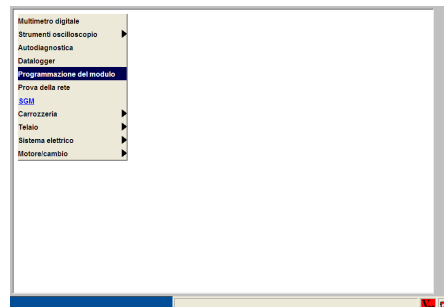


FORD

Eseguiti i collegamenti è necessario abilitare la centralina Ford alla visualizzazione dei sensori installati. Per fare ciò è necessario usare lo strumento IDS di Ford. Seguire i passi di seguito descritti.

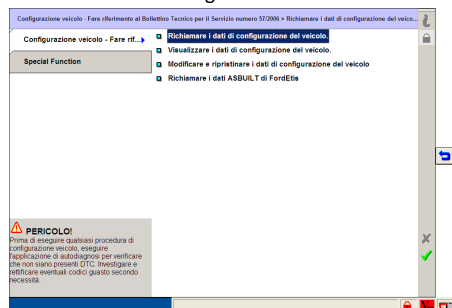
1

Collegare l'IDS alla presa OBD ed entrare in programmazione modulo / parametri programmabili.



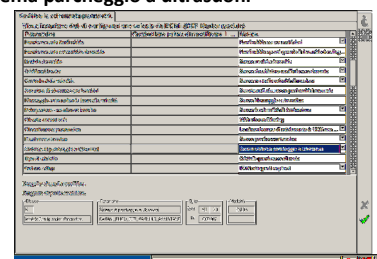
2

Richiamare i dati di configurazione veicolo



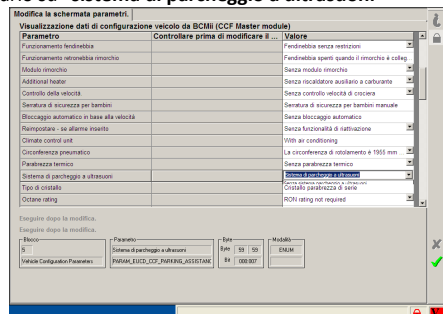
3

Scorrere la lista dei parametri fino a trovare il parametro "sistema di parcheggio a ultrasuoni" che al momento è configurato come "senza sistema parcheggio a ultrasuoni"



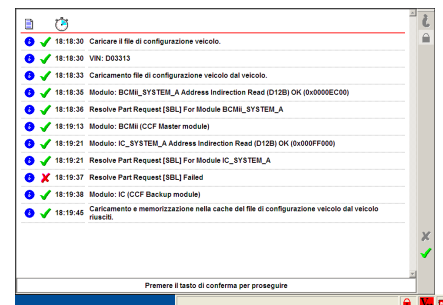
4

Scorrere il menu' a tendina del parametro selezionato e impostarlo su "sistema di parcheggio a ultrasuoni"



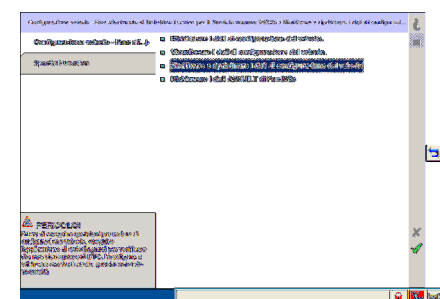
5

Seguire le istruzioni a video ed alla fine confermare



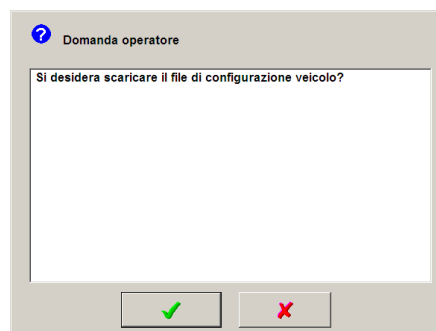
6

Ritornati al menù principale selezionare "modificare e ripristinare i dati di configurazione del veicolo"



7

Confermare con il segno di spunta verde della schermata precedente. Alla domanda seguente confermare e seguire le istruzioni a video.



8

Alla fine della procedura riaccendendo il quadro strumenti, se non si è ancora collegata la centralina Parkview si otterrà un messaggio di system park non funzionante nel cruscotto, tale messaggio sparirà quando viene collegata la centralina di interfaccia sensori di parcheggio.



PROCEDURA DI ATTIVAZIONE SENSORI DI PARCHEGGIO

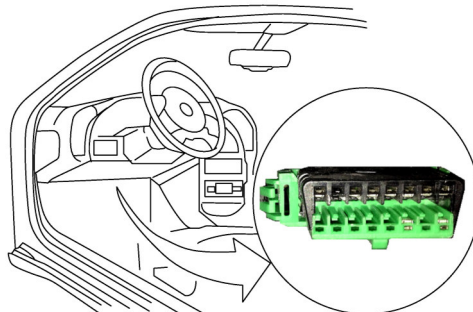


PEUGEOT

Eseguiti i collegamenti è necessario abilitare la centralina Peugeot alla visualizzazione dei sensori installati. Per fare ciò è necessario usare lo strumento DIAG-BOX di PEUGEOT.

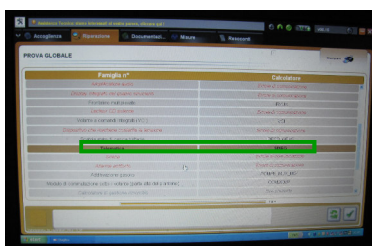
1

Collegare il computer diagnosi DIAGBOX alla presa OBD del veicolo.
Selezionare il menù di **RIPARAZIONE**, SELEZIONARE LE VOCI IN SEQUENZA COME RIPORTATO SOTTO.

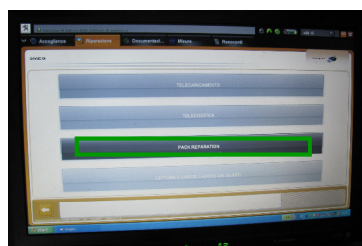


2

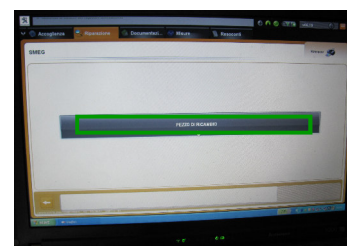
TELEMATICA SMEG



PACK REPARATION

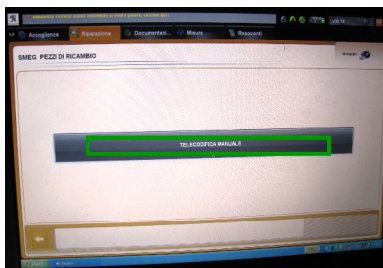


PEZZO DI RICAMBIO

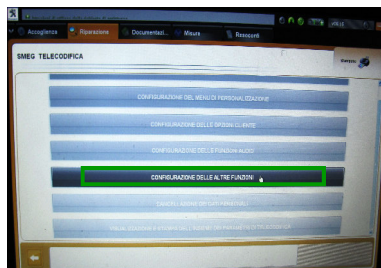


3

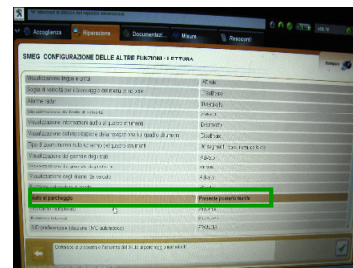
TELECODIFICA MANUALE



CONFIGURAZIONE DELLA ALTRE FUNZIONI

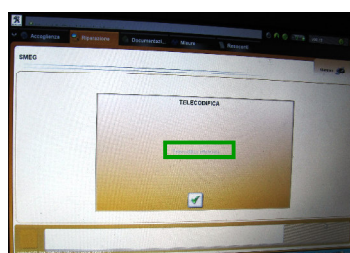
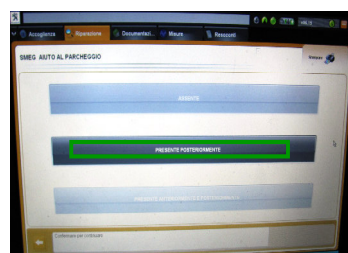


AIUTO AL PARCHEGGIO



4

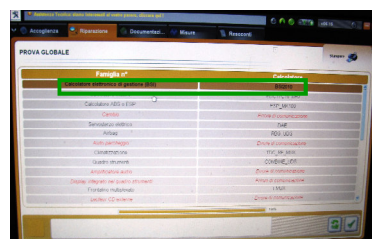
PRESENTE POSTERIORMENTE



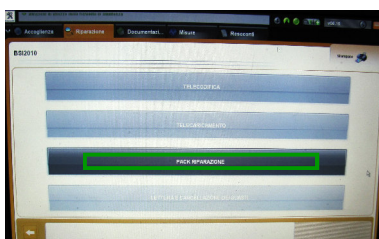
ALLA CONFERMA DELLA SELEZIONE
"PRESENTE POSTERIORMENTE",
APPARIRA' UNA FINESTRA DI
TELECODIFICA EFFETTUATA

5

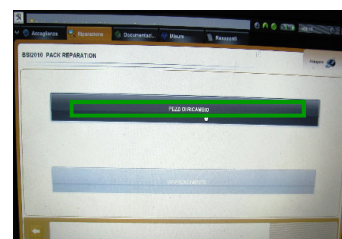
CALCOLATORE ELETTRONICO DI GESTIONE (BSI)



PACK RIPARAZIONE



PEZZI DI RICAMBIO





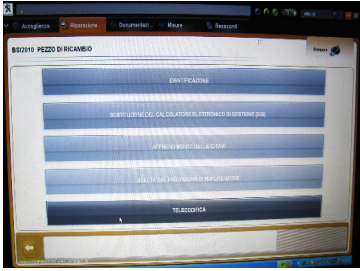
PROCEDURA DI ATTIVAZIONE SENSORI
DI PARCHEGGIO



PEUGEOT

6

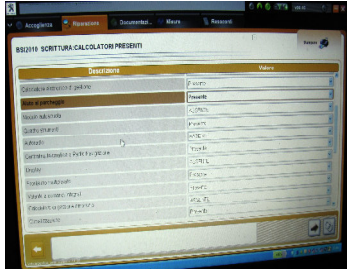
TELECODIFICA



CALCOLATORE PRESENTE



AIUTO AL PARCHEGGIO "PRESENTE"





PROCEDURA DI ATTIVAZIONE SENSORI DI PARCHEGGIO

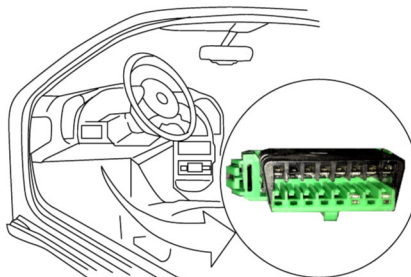


PEUGEOT

La seguente procedura è rivolta al nuovo sistema di programmazione connesso in rete. E' TASSATIVO SCOLLEGARE IL DIAGBOX DALLA RETE INTERNET.. Eseguiti i collegamenti è necessario abilitare la centralina Peugeot alla visualizzazione dei sensori installati. Per fare ciò è necessario usare lo strumento DIAGBOX di PEUGEOT. Seguire i passi di seguito descritti.

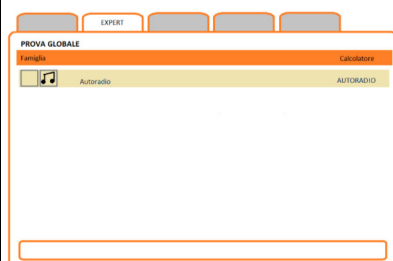
1

Collegare il computer diagnosi DIAGBOX alla presa OBD del veicolo.
Selezionare il menù di **EXPERT**, SELEZIONARE LE VOCI IN SEQUENZA COME RIPORTATO SOTTO.

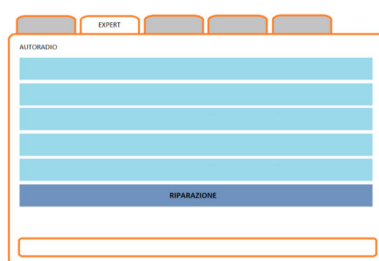


2

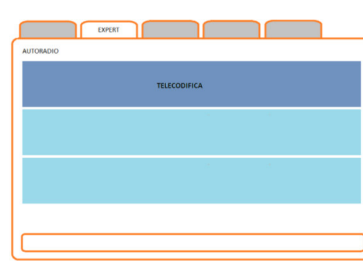
AUTORADIO



RIPARAZIONE

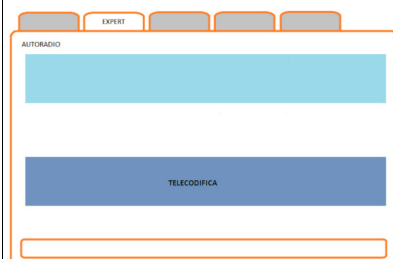


TELEDECODIFICA

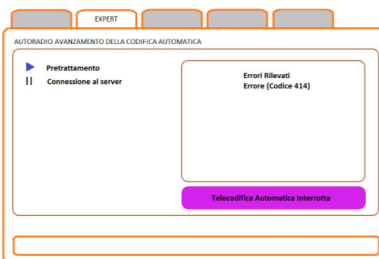


3

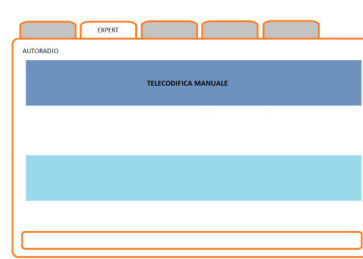
TELEDECODIFICA



L'OPERAZIONE NON VA A BUON FINE

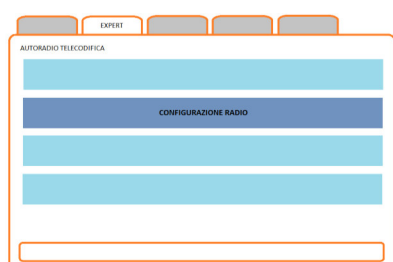


TELECODIFICA MANUALE

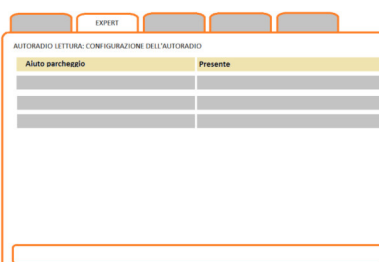


4

CONFIGURAZIONE RADIO



AIUTO AL PARCHEGGIO

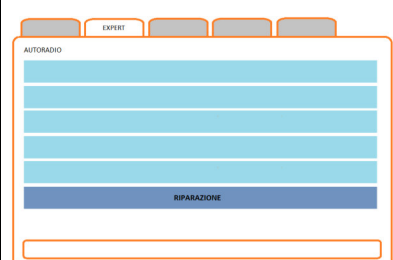


TORNARE A PROVA GLOBALE QUINDI SCATOLA SERVITU INTELLIGENTE

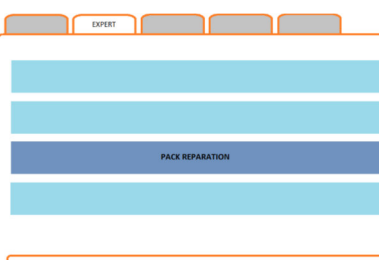


5

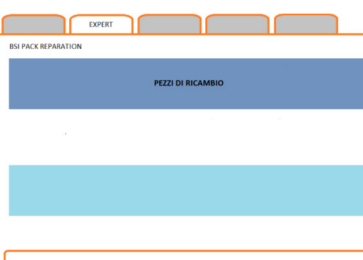
RIPARAZIONE



PACK REPARATION



PEZZI DI RICAMBIO





PROCEDURA DI ATTIVAZIONE SENSORI DI PARCHEGGIO



PEUGEOT

The following procedure must be followed if you use the new software connected to the web, PLEASE DISCONNECT DIAGBOX FROM THE WEB! Once the connections are done it must to activate the Peugeot car to visualize the kit installed to do this please use the Peugeot computer diagnosis DIAGBOX of Peugeot. Follow the steps below:

6 TELECODIFICA 	CALCOLATORE PRESENTE 	AIUTO AL PARCHEGGIO "PRESENTE"
7 TORANARE A PROVA GLOBALE VISUALIZZA MULTIFUNZIONE EMF_C 	RIPARAZIONE 	TELECODIFICA
8 L'OPERAZIONE NON VA A BUON FINE 	TELECODIFICA MANUALE 	CONFIGURAZIONE VEICOLO
9 AIUTO ALLO STAZIONAMENTO 		

Le informazioni riportate in questo manuale sono puramente a scopo informativo pertanto possono subire modifiche senza preavviso. Al momento della pubblicazione le informazioni risultano corrette ed attendibili. Tuttavia Paser non può essere ritenuta responsabile per eventuali conseguenze derivanti da errori od omissioni del presente manuale. Paser si riserva il diritto di migliorare/modificare il prodotto o il manuale senza l'obbligo di notifica agli utenti.