



INTRODUZIONE

Grazie per aver scelto un prodotto Paser.

Firewall OBD2 rappresenta il ritorno di Paser nel mondo degli allarmi auto.

A fronte di una profonda esperienza nel settore degli allarmi auto e delle tecnologie can bus, Paser fonde le due conoscenze e presenta al mercato degli allarmi una nuova arma contro i sempre più evoluti sistemi di furto.

Tramite la porta OBD2 dei veicoli infatti è possibile codificare in pochi secondi nuove chiavi così da disinnescare in pochissimo tempo l'allarme.

FIREWALL OBD2 è la soluzione per evitare questo rischio.

Il modulo in oggetto permette di creare una difesa alla porta OBD2, così che, nel caso in cui qualcuno cercasse di programmare una nuova chiave al veicolo, il sistema provvederà ad ingannare il dispositivo di programmazione non permettendo la comunicazione tra dispositivo e OBD2 del veicolo.

COMPOSIZIONE DEL KIT

Il kit è composto di default dai seguenti particolari:

- 1 modulo elettronico Firewall OBD2.
- 1 foglio di istruzione per l'installazione / Uso
- 1 card garanzia
- 1 cacciavite plastico per impostazioni

Ad esso in base alle versioni e non inclusi nel kit default, sono necessari:

- 1 cablaggio Plug and Play (consultare codici compatibilità sul sito www.paser.it/firewall/)
- 1 telecomando 2 canali (in modalità stand alone con telecomando)



IMPOSTAZIONI DI DEFAULT

Firewall ha differenti modalità di funzionamento.

Il KIT di default è impostato come stand alone controllato da radiocomando (non fornito).

Il KIT di default ha impostato l'ingresso filare (filo NERO) a polarità negativa, questo significa che il filo in oggetto quando connesso ad un GND inserisce Firewall.

INSTALLAZIONE

L'installazione è elementare e completamente plug and play.

E' necessario localizzare la porta OBD2 del veicolo (in caso fossero necessari dei suggerimenti per favore consultare il sito www.paser.it/firewall/).

Quindi collegare in serie al connettore OBD2 originale, il cablaggio fornito nel kit. Innestare la presa OBD2 del cablaggio kit al posto della presa OBD2 originale.

Per ogni eventuale assistenza, contattare il numero di supporto tecnico: **0141 - 947676**

Le informazioni riportate in questo manuale sono puramente a scopo informativo pertanto possono subire modifiche senza preavviso. Al momento della pubblicazione le informazioni risultano corrette ed attendibili. Tuttavia Paser non può essere ritenuta responsabile per eventuali conseguenze derivanti da errori od omissioni del presente manuale. Paser si riserva il diritto di migliorare/modificare il prodotto o il manuale senza l'obbligo di notifica agli utenti.



FIREWALL MANUALE DI INSTALLAZIONE

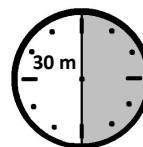
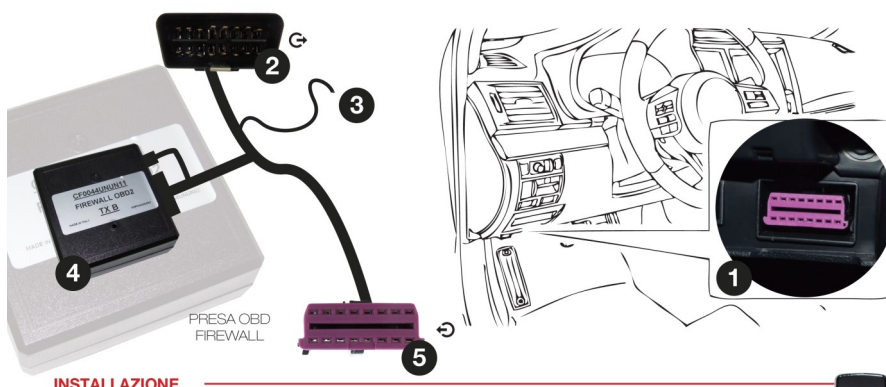


DIAGRAMMA 1 codice CF0044UNUN61

CONNESSIONI FIREWALL STAND ALONE CON TELECOMANDO

1. Individuare la locazione della porta OBD2 originale del veicolo. (www.paser.it/firewall/location). Rimuovere il connettore dalla sua sede.
2. Collegare la spina OBD2 porta maschi alla presa OBD2 originale (1).
3. Collegare ad un sottochiave
4. Collegare il modulo Firewall ai connettori multi vie del cablaggio OBD2 del KIT
5. Collegare la presa OBD2 del cablaggio del KIT nel medesimo posto ove era collegato il plug OEM.



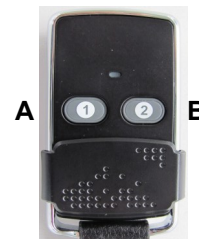
INSTALLAZIONE



COME FUNZIONA?

Il modulo fornito con radiocomando segue la seguente logica per l'attivazione e la disattivazione della porta OBD2:
Il radiocomando dispone di 2 tasti. Fare riferimento allo schema sotto

PRESSIONE TASTO	BUZZER	STATO FIREWALL	LED FIREWALL	LETTURA OBD2
A 1	2 BEEP	OFF	VERDE	POSSIBILE
B 2	1 BEEP	ON	ROSSO	NON POSSIBILE



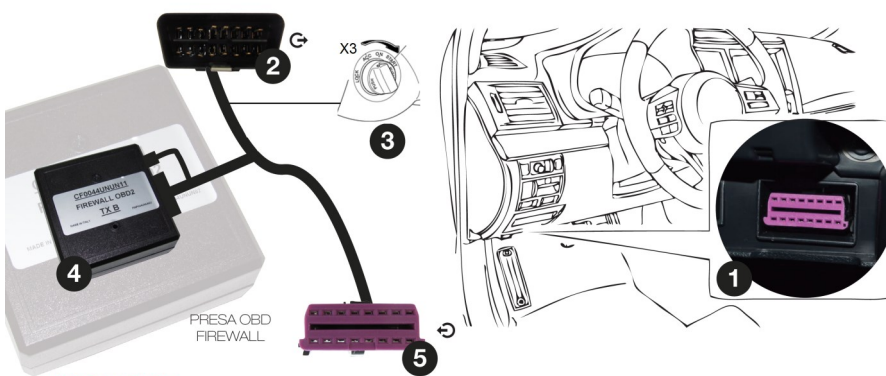
Attenzione!

Quando Firewall è disinserito (OFF) è possibile far sì che ad ogni accensione del quadro il modulo emetta 5 beep in modo che l'utente sappia di avere la protezione OBD OFF. Perché questo avvenga è necessario collegare il filo NERO ad un positivo sotto chiave.

DIAGRAMMA 2 codice CF0044UNUN41

CONNESSIONI FIREWALL STAND ALONE ON / OFF CON CHIAVE VEICOLO

1. Individuare la locazione della porta OBD2 originale del veicolo. (www.paser.it/firewall/location). Rimuovere il connettore dalla sua sede.
2. Collegare la spina OBD2 porta maschi alla presa OBD2 originale (1).
3. Collegare ad un sottochiave
4. Collegare il modulo Firewall ai connettori multi vie del cablaggio OBD2 del KIT
5. Collegare la presa OBD2 del cablaggio del KIT nel medesimo posto ove era collegato il plug OEM.



INSTALLAZIONE

COME FUNZIONA?

Il modulo fornito in configurazione sottochiave, è un modulo stand alone, che permette la gestione di Firewall eseguendo una serie consecutiva di tre accensioni del quadro.

La logica è la seguente:

ACCENSIONI QUADRO	BUZZER	STATO FIREWALL	LED FIREWALL	LETTURA OBD2
3	2 BEEP	OFF	VERDE	POSSIBILE
3	1 BEEP	ON	ROSSO	NON POSSIBILE

Attenzione!

Quando Firewall è disinserito (OFF) ad ogni accensione del quadro, il modulo emette 5 beep in modo che l'utente sappia di avere la protezione OBD OFF.

Anche in questa configurazione è possibile abbinare un radiocomando.



FIREWALL MANUALE DI INSTALLAZIONE

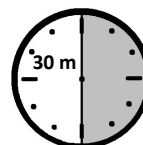
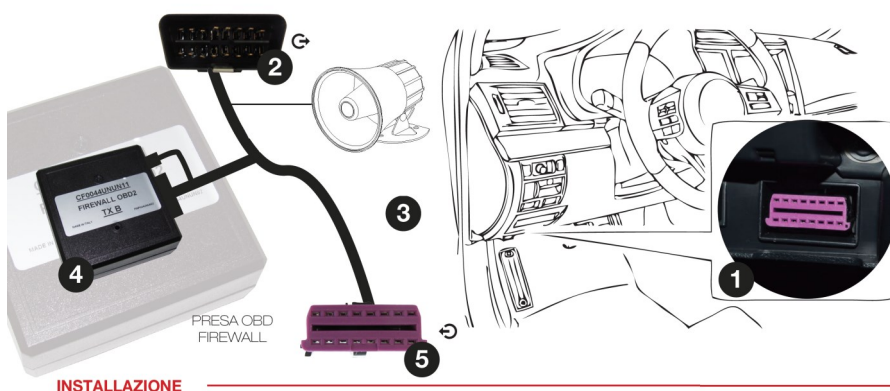


DIAGRAMMA 3 codice CF0044UNUN31

CONNESSIONI FIREWALL CON ALLARME OEM VEICOLO

1. Individuare la locazione della porta OBD2 originale del veicolo. (www.paser.it/firewall/location). Rimuovere il connettore dalla sua sede.
2. Collegare la spina OBD2 porta maschi alla presa OBD2 originale (1).
3. Collegare il filo NERO al filo dell'allarme OEM positivo o negativo ad allarme inserito.
4. Collegare il modulo Firewall ai connettori multi vie del cablaggio OBD2 del KIT
5. Collegare la presa OBD2 del cablaggio del KIT nel medesimo posto ove era collegato il plug OEM.



INSTALLAZIONE

COME FUNZIONA?

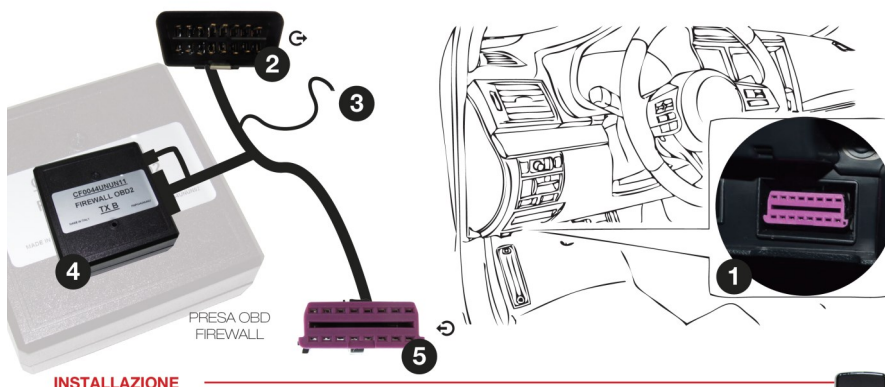
Il modulo fornito in combinazione con l'allarme originale del veicolo, segue la logica di inserimento e disinserimento dell'allarme originale. La logica è la seguente:

STATO ALLARME	FILO NERO	STATO FIREWALL	LED FIREWALL	LETTURA OBD2
OFF	NO GND	OFF	VERDE	POSSIBILE
ON	A GND	ON	ROSSO	NON POSSIBILE

DIAGRAMMA 4 codice CF0044UNUN12

CONNESSIONI FIREWALL STAND ALONE CON TELECOMANDO

1. Individuare la locazione della porta OBD2 originale del veicolo. (www.paser.it/firewall/location). Rimuovere il connettore dalla sua sede.
2. Collegare la spina OBD2 porta maschi alla presa OBD2 originale (1).
3. Collegare ad un PULSANTE NASCOSTO.
4. Collegare il modulo Firewall ai connettori multi vie del cablaggio OBD2 del KIT
5. Collegare la presa OBD2 del cablaggio del KIT nel medesimo posto ove era collegato il plug OEM.



INSTALLAZIONE



COME FUNZIONA?

Il modulo fornito con radiocomando segue la seguente logica per l'attivazione e la disattivazione della porta OBD2: Il radiocomando dispone di 2 tasti. Fare riferimento allo schema sotto

PRESSIONE TASTO	BUZZER	STATO FIREWALL	LED FIREWALL	LETTURA OBD2
A 1	2 BEEP	OFF	VERDE	POSSIBILE
B 2	1 BEEP	ON	ROSSO	NON POSSIBILE

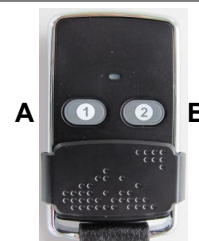
Il filo NERO è anche esso adoperabile, collegato ad un pulsante nascosto segue la logica di inserimento e disinserimento secondo la posizione dell'interruttore.

La logica è la seguente:

STATO INTERRUITTORE	FILO NERO	STATO FIREWALL	LED FIREWALL	LETTURA OBD2
OFF	NO GND	OFF	VERDE	POSSIBILE
ON	A GND	ON	ROSSO	NON POSSIBILE

ATTENZIONE!

IN ENTRAMBE LE CONFIGURAZIONI NON VI SONO AVVERTIMENTI SONORI IN CASO DI MODULO DISATTIVO E ACCENSIONE QUADRO VEICOLO.





Firewall come visto nelle precedenti pagine di questo manuale, può funzionare in differenti modalità.

Ogni kit indipendentemente da come è impostato può, correttamente programmato, funzionare in una modalità differente da quella di default.

Di seguito descrizione delle varie impostazioni.

RADIOCOMANDO

RESET

Il modulo può essere fornito di radiocomando per l'attivazione e la disattivazione della porta OBD2.

Nel caso fosse necessario azzerare la memoria del radiocomando, premere 3 volte il tasto del modulo Firewall il LED diventa ARANCIONE, ora premere a lungo il tasto del modulo il LED torna VERDE fisso rilasciare il tasto la memoria telecomandi è azzerata.



PROGRAMMAZIONE

Per programmare un nuovo radiocomando è necessario premere 3 volte il tasto di FireWall, il LED si accende ARANCIONE.

Premere nuovamente il tasto, il LED comincia a lampeggiare ARANCIONE:

Premere uno qualsiasi dei pulsanti del radiocomando.

Il LED diventa VERDE il radiocomando è memorizzato.



IMPOSTAZIONI MODALITA' DI FUNZIONAMENTO E POLARITA' FILO NERO

Per la gestione delle diverse funzionalità di inserimento di Firewall, premere 5 volte il pulsantino del modulo

Il numero dei lampeggi ARANCIONI del led del modulo rappresenta il numero di opzione visualizzato e i lampeggi ROSSI indicano lo stato dell'opzione.

Per scorrere le Opzioni premere brevemente il pulsantino del modulo.

Per cambiare lo stato dell'opzione premere il pulsantino per 5 secondi.



LED ARANCIONE NUMERO OPZIONE	LED ROSSO STATO 1	LED ROSSO STATO 2	LED ROSSO STATO 3	LED ROSSO STATO 4
1 LAMPEGGIO ARANCIONE	1 LAMPEGGIO ROSSO	2 LAMPEGGI ROSSI	3 LAMPEGGI ROSSI	4 LAMPEGGI ROSSI
METODO DI FUNZIONAMENTO	GESTIONE TRAMITE FILO SU NEGATIVO O POSITIVO	GESTIONE TRAMITE TELECOMANDO CON AVVISO BUZZER SE FILO AL SOTTOCHIAVE	GESTIONE TRAMITE TELECOMANDO E FILO	GESTIONE TRAMITE TELECOMANDO E FILO A 3 IMPULSI
2 LAMPEGGI ARANCIONE	1 LAMPEGGIO ROSSO	2 LAMPEGGI ROSSO		
POLARITA' FILO ATTIVAZIONE	POLARITA' GND	POLARITA' 12 VDC		

ATTENZIONE: se si va in programmazione e per 30 secondi non si premono radiocomandi, il sistema esce da solo dalla programmazione.

CONDIZIONI DI GARANZIA

IL PRODOTTO E' GARANTITO 2 ANNI PER QUALSIASI DIFETTO DI FABBRICAZIONE. COME VALIDITA' DELLA GARANZIA FA FEDE LA FATTURA DI ACQUISTO.