

# FIREWALL OBD2

UNA NUOVA ARMA CONTRO LE SEMPRE  
PIÙ EVOLUTE TECNICHE DI FURTO



<http://automotive.paser.it>



*“Non è facile difendere da solo ciò che desiderano in tanti”. (Publilio Siro)*



**ATTUALI  
SISTEMI  
ANTIFURTO**



**OBD2  
SOCKET  
SHIELD**

**FIREWALL  
OBD2**



**INTERFACCIA  
UNIVERSALE**



**PLUG & PLAY**



# FIREWALL OBD2

## Il Sistema

FIREWALL OBD2 è il risultato della lunga esperienza di PASER nei campi dell'antifurto per auto e della tecnologia di gestione Can bus. Fondendo queste conoscenze PASER presenta al mercato una nuova arma contro le sempre più evolute tecniche di furto.



### **ATTUALI SISTEMI ANTIFURTO**

E' noto che numerosi malviventi adoperino oggi duplicatori di chiavi vettura per disattivare in poche operazioni gli allarmi ivi installati.

Tramite la porta OBD2 dei veicoli, infatti, è possibile codificare in pochi secondi nuove chiavi così da disinnescare l'allarme e avviare il veicolo.



### **OBD2 SOCKET SHIELD**

Il modulo in oggetto permette di creare una difesa alla porta OBD2, così che, nel malaugurato caso in cui qualcuno cercasse di programmare una nuova chiave al veicolo, il sistema provvede ad ingannare il dispositivo di programmazione, schermando ogni comunicazione con il veicolo.



### **INTERFACCIA UNIVERSALE**

Firewall OBD2 può funzionare in differenti modalità: come allarme in unione ad un allarme auto già esistente o anche come stand alone. Ciò rende le sue compatibilità praticamente infinite.



### **PLUG & PLAY**

L'installazione di Firewall OBD2 è semplice e rapida, grazie al cablaggio fornito che adotta connettori completamente Plug&Play ed evita dunque qualunque lunga e noiosa operazione di connessione a fili sciolti.

## Caratteristiche Principali



**FIREWALL OBD2** si frappa tra dispositivi esterni ed il BUS di comunicazione della vettura, impedendo qualunque accesso non autorizzato ai dati di configurazione di sistema. Attraverso l'uso di duplicatori di chiavi ed un accesso OBD2, per il malintenzionato è possibile generare in pochi secondi nuovi codici di accesso al veicolo escludendo così in poche mosse il dispositivo di allarme presente, **FIREWALL OBD2** protegge la vettura rendendo questo impossibile!

**FIREWALL OBD2** si collega mediante un cablaggio plug&play alla connessione OBD2 replicandone la porta e mantenendo quindi invariata l'operatività sul veicolo. L'accesso alla diagnostica sarà quindi sempre possibile in condizioni normali ma interdetto in modalità antifurto.



# FIREWALL OBD2

## Caratteristiche Principali



**FIREWALL OBD2** è in grado di funzionare in modalità “stand alone”, attraverso un telecomando (opzionale) o in abbinamento con il sistema di allarme installato sul veicolo, attivando automaticamente la funzione di protezione dei dati all’inserimento dell’antifurto.

**FIREWALL OBD2** si predispone automaticamente in modalità a basso consumo quando l’attività sul bus è nulla, riattivando il passaggio dati in tempo reale non appena richiesto. In condizione di protezione attiva il passaggio dati verso il sistema auto non è mai consentito.

## Codici Prodotto



### FIREWALL UNITÀ CENTRALE

DIFFERENTI VERSIONI E OPZIONI ABILITATE

CODE	CENTRAL UNIT	CAR IGNITION ACTIVATION	REMOTE CONTROL	PLUG & PLAY HARNESS
CF0044UNUN12	✓	✗	✓	✗
CF0044UNUN31	✓	✗	✗	✗
CF0044UNUN41	✓	✓	✗	✗
CF0044UNUN61	✓	✗ ACTIVE BEEP ALARM	✓	✗

# FIREWALL OBD2

## Codici Prodotto



**CABLAGGIO PLUG & PLAY**

PRODUCT CODE	BRAND
CBL044BMUN11	BMW
CBL044BMUN21	BMW
CBL044FIUN11	FIAT
CBL044MEUN11	MERCEDES
CBL044PEUN11	PEUGEOT
CBL044REUN11	RENAULT
CBL044TOUN11	TOYOTA
CBL044VOUN11	VOLVO
CBL044VWUN11	VOLKSWAGEN

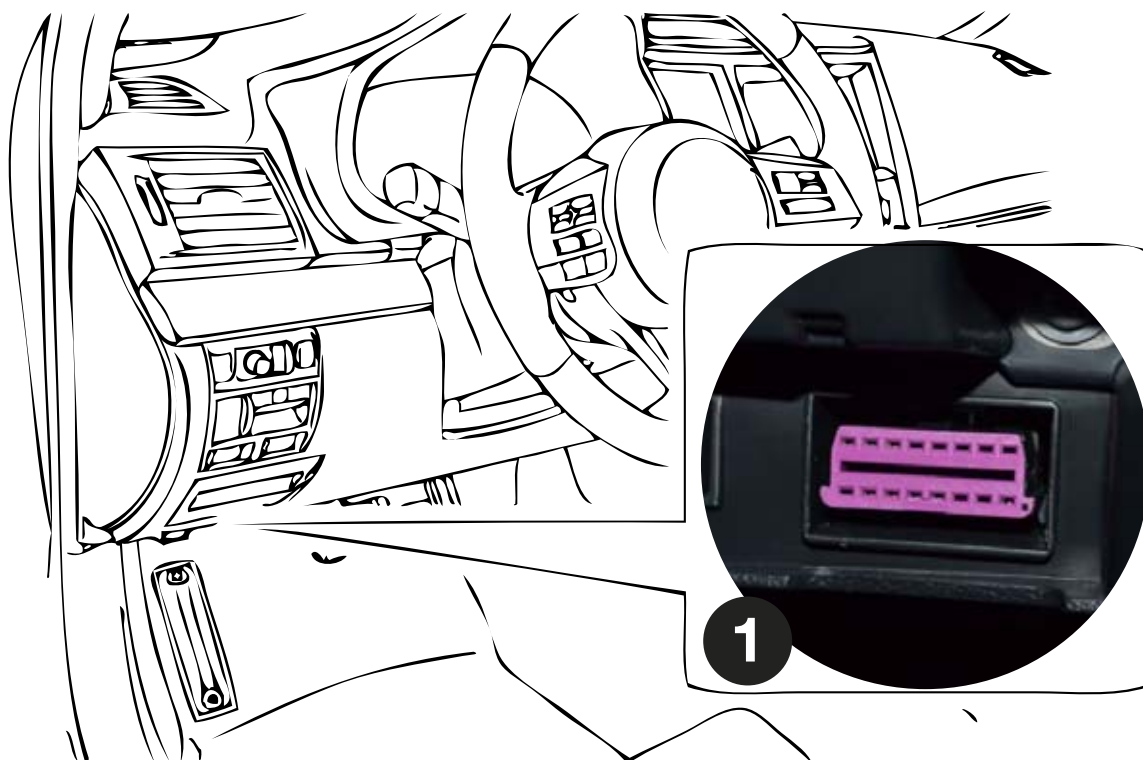


**TELECOMANDO**

PRODUCT CODE
AFRTX/2T



## Come Funziona



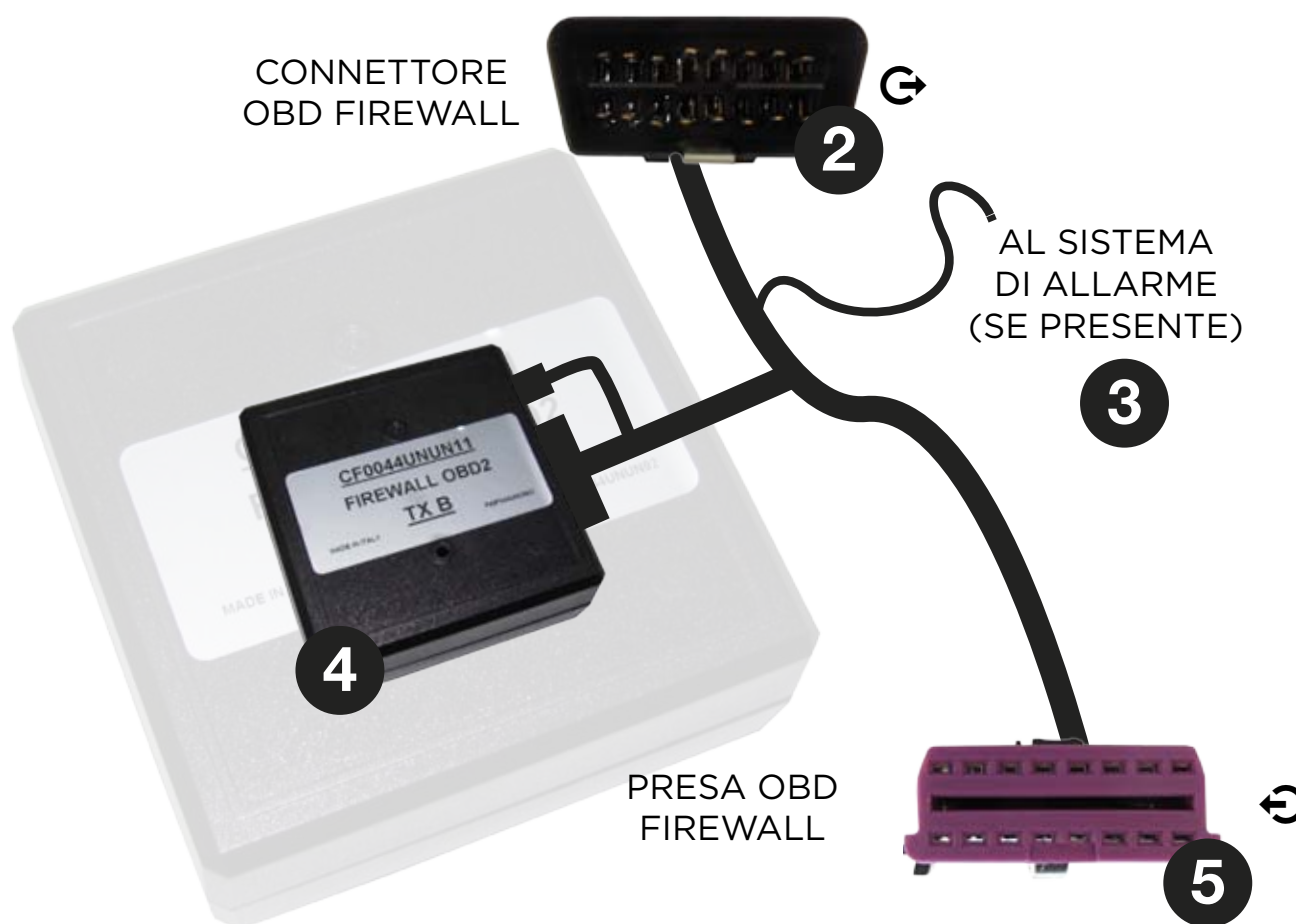
## INSTALLAZIONE

1. Rimuovere il terminale della presa OBD originale dalla sede
2. Inserire il **connettore OBD FIREWALL** nella presa OBD originale
3. Connettere il cavo di comando antifurto al sistema di allarme (se presente)



# FIREWALL OBD2

## Come Funziona



## INSTALLAZIONE

4. Disporre il modulo in un luogo sicuro e protetto
5. Installare la **presa OBD FIREWALL** nella sede originale

## I radiocomandi

Il sistema **FIREWALL OBD2** può anche essere controllato tramite radiocomandi dedicati.



La memorizzazione dei radiocomandi in dotazione è una procedura già eseguita in fase di programmazione dell'allarme dall'azienda produttrice se selezionato come opzione.

E' sufficiente, dunque, ad installazione del sistema avvenuta, adoperare i tasti per eseguire:

INSERIMENTO  
ALLARME

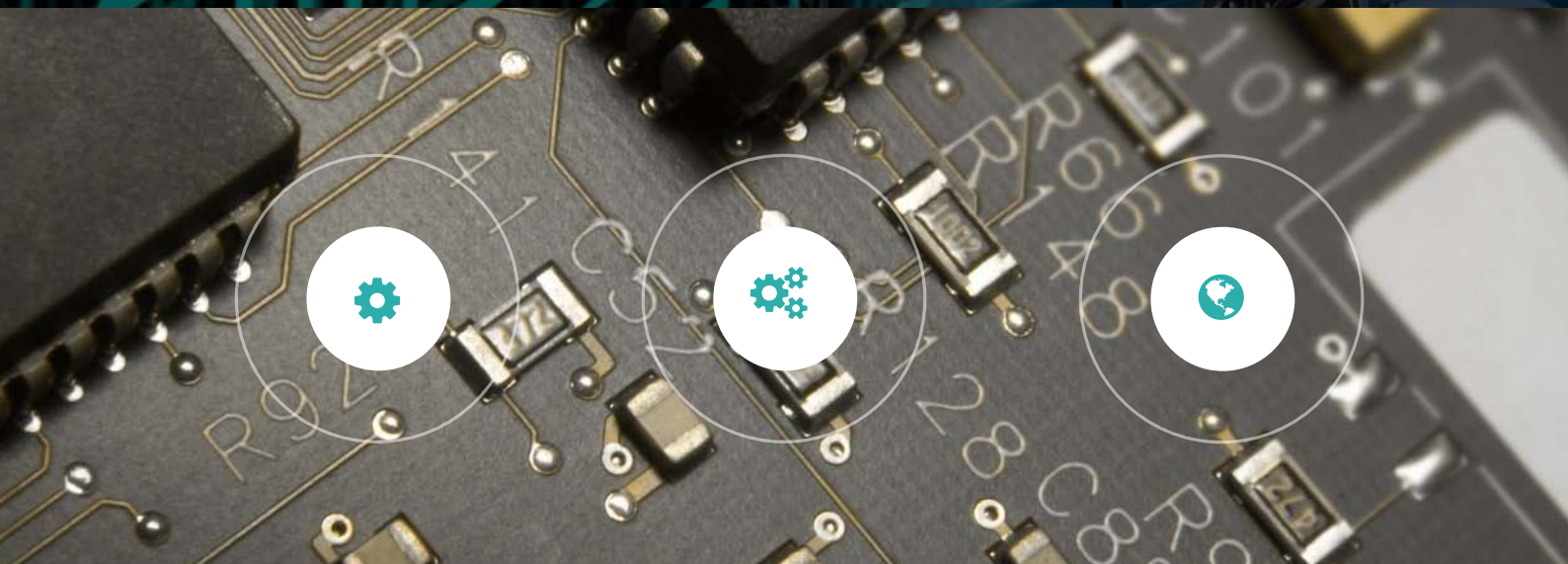
1

2

SPEGNIMENTO  
ALLARME



## Specifiche Tecniche



### **Connessione:**

>>OBD2 Socket

### **Dimensioni e Range di Temperatura:**

>>Dimensioni: 68x68x25 mm

>>Peso: <70g

>>Range di Temperatura: -20/+80 °C

### **Alimentazione e Consumi:**

>>Alimentazione: 10/16 VDC

>>Assorbimento (in funzionamento): <100mA

>>Assorbimento (in modalità protezione): <50mA

>>Assorbimento (a riposo): <5mA

## I prodotti Paser

La gamma **Paser Allarmi** prevede sistemi per controllare e proteggere:

- **Veicoli civili**
- **Macchine Agricole**
- **Macchine Movimento Terra**
- **Veicoli commerciali e Mezzi di Trasporto Merci**
- **Motocicli**
- **Camper e RV**
- **Imbarcazioni e Yacht**
- **Allarmi Casa e Domotici**
- **Ponteggi e strutture di sicurezza**

La cultura aziendale Paser si distingue per un forte orientamento all'innovazione e alla flessibilità, con una particolare e costante attenzione verso il cliente. I prodotti Paser sono universali e compatibili con ogni tipo di veicolo.

L'intero ciclo produttivo Paser è sviluppato in Italia.

I prodotti Paser sono noti per la facilità di utilizzo, l'eccellente qualità e il pregevole design.

**Paser è certificata UNI EN ISO 9001:2008**, garanzia di una qualità totale in tutti i processi aziendali: dalla progettazione, alla produzione, ai servizi post vendita come l'**assistenza tecnica** altamente qualificata.



## Paser Allarmi



### Progettazione

Progettazione di soluzioni specifiche, versatili e polifunzionali per la protezione e la sicurezza del tuo veicolo



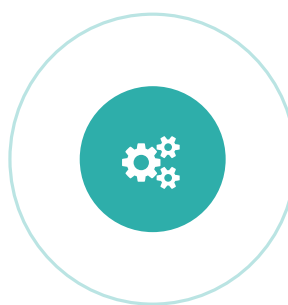
### Design

Realizzazione di dispositivi dal design all'avanguardia e adatto ad ogni tipo di configurazione automotive



### Installazione

Installazione semplice, a garanzia di efficienza dell'impianto, di facilità d'uso e di totale sicurezza per l'utente finale



### Sviluppo

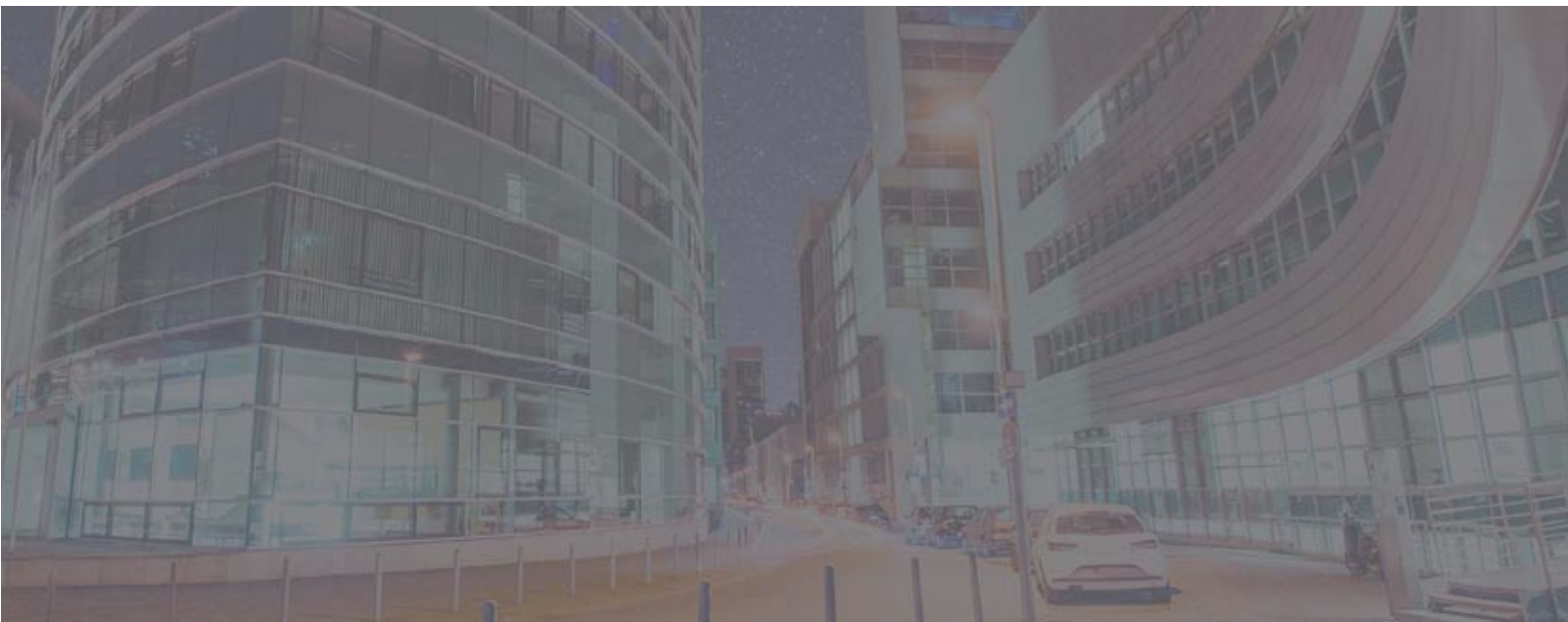
Quasi tutte le connessioni sono Plug&Play, semplici ed intuitive, al fine di ridurre costi e tempi di installazione

### Perché scegliere un allarme PASER

**Paser** vanta un'esperienza di più di 20 anni nel settore dell'elettronica applicata ai più diversi settori.

Gli **Allarmi Paser** integrano le funzionalità e caratteristiche più diffuse nel mondo degli allarmi per veicoli civili e ambienti domestici con le specificità di volta in volta riscontrate nei più vari contesti.

Gli **Allarmi Paser** costituiscono un tutto unico di integrazione fra i vari contesti di sicurezza, protezione e tracciabilità e dunque consentono all'utente finale di installare ed usare un sistema dalla **tecnologia molto avanzata** e che copre nella loro interezza le esigenze richieste per la protezione del proprio veicolo, ma offrendo una **semplicità d'uso** davvero per tutti!





## FIREWALL OBD2

**Perché scegliere un allarme PASER**

**Gli Allarmi Paser sono studiati, realizzati e prodotti dall'azienda PASER srl, da oltre 20 anni leader nel settore della Sicurezza.**

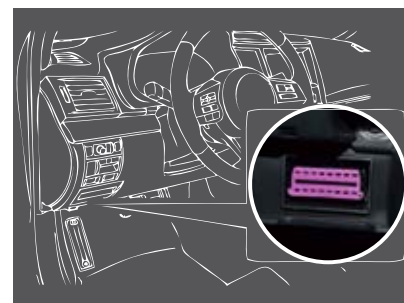
**PASER srl offre anche il servizio di studio e realizzazione di Allarmi per qualsiasi uso ed applicazione!**



**Design**



**Comfort**



**Semplicità di utilizzo**

# FIREWALL OBD2

## Contatti

Paser è sempre a tua disposizione!



Strada per Poirino, 29 -14019-  
Villanova D'Asti (AT) - Italy



+39 (0)141 947694



+39 (0)141 946000



paser@paser.it

<http://automotive.paser.it>



Copyright © 2016 Paser.

Tutti i marchi registrati appartengono ai legittimi proprietari.

Paser Srl: Str. Per Poirino 29 - 14019 - Villanova D'Asti (AT) - Italia - P.Iva: IT 01060670054

